



smartme.io

**SMARTER,  
FOR ME.**

Maggio 2023

# PERCHÉ

# REINVENTIAMO LA RUOTA: PIÙ SMART, PER ME, PER CIASCUNO.



**Perché** reinventare la ruota oggi? Perché è **necessario** ed è **possibile**. È necessario perché ogni oggetto, ogni strumento, ogni **sistema** ed ogni infrastruttura sono **parte del mondo** ed il mondo cambia. Emergono nuove esigenze, nuovi usi, nuove idee. È necessario che il sistema sia **vivo** e si adatti durante il suo ciclo di vita: dalla sua concezione alla fine. È possibile perché ogni giorno abbiamo **nuove opportunità**, nuovi strumenti, nuovi punti di vista, nuove tecniche e nuove tecnologie. Un sistema vivo reagisce e si adegua. Se addirittura il sistema è intelligente, è **smart**, allora è perfino proattivo e resiliente. Funziona meglio per **me**, per ciascuno, per la comunità, per il mondo in cui opera.

**smartme.io**

# APPROCCIO CLASSICO AI SISTEMI

## sistema

*[si-stè-ma] s.m. (pl. -mi)*

1 Insieme di elementi coordinati tra loro in una unità **funzionale**; in varie tecniche, insieme delle apparecchiature e dei meccanismi predisposti per funzioni particolari: s. di ingranaggi; in **fis.**, complesso di enti

Insieme di elementi coordinati tra loro in una unità funzionale; in varie tecniche, insieme delle apparecchiature e dei meccanismi predisposti per funzioni particolari: s. di ingranaggi; in fis., complesso di enti


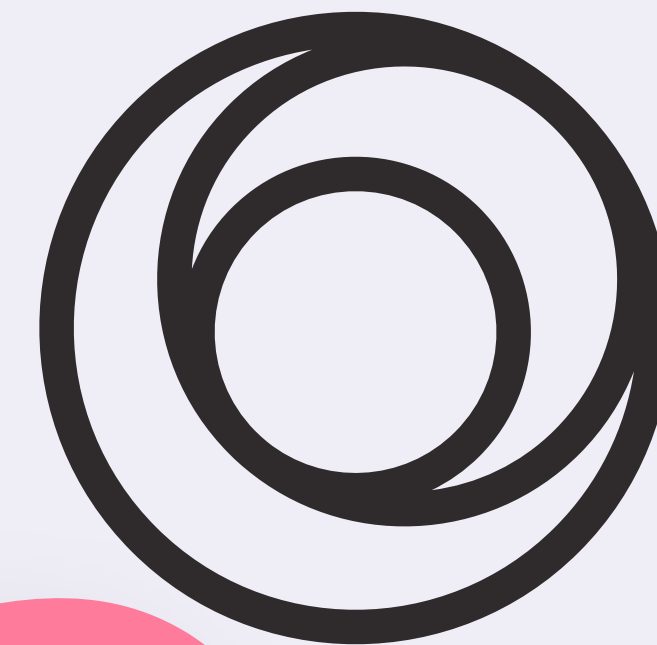
L'approccio tradizionale alla progettazione ed alla implementazione di un sistema, quale esso sia, si concentra sugli aspetti propriamente **funzionali**. Le tematiche relative a ciò che è "esterno" al sistema o relativamente a "come" il sistema viene realizzato o al suo stato durante il funzionamento, vengono relegate alla applicazione di norme o procedure condivise come:

- Legislazione generale, impatto ambientale, norme relative all'impatto sulla salute, etc.;
- Assicurazione della Qualità, certificazione di prodotto, norme di dimensionamento, etc..

**COME**

A large, abstract graphic composed of overlapping organic shapes in teal and yellow, positioned above the main title.

# IL METODO

A large, abstract graphic composed of overlapping organic shapes in pink and light blue, positioned below the main title and to the left of the text.

Self-Situational-  
Aware Design  
Approach: SSADA

# FASI PROGETTUALI CLASSICHE



**QUESTO TIPO DI APPROCCIO RISULTA  
SPESSO PARZIALE, NON RESILIENTE E  
POCO PROATTIVO**

# ALCUNI ESEMPI IN SETTORI DIVERSI



## INFRASTRUTTURE

Si considera il progetto concluso con la fase di collaudo.

**SISTEMA NON MONITORATO**



## POLITICA

Ci si concentra sugli obiettivi (costi) senza considerare la salute interna del sistema

**MONITORAGGIO FATTORI  
ESTERNI AL SISTEMA**



## IMPIANTI

Ci si concentra sugli obiettivi interni senza considerare l'esterno

**MONITORAGGIO FATTORI INTERNI  
AL SISTEMA**

# SISTEMA VIVO



# APPROCCIO NEUROBIOLOGICO

**TUTTI I RISVOLTI**

**SITUAZIONI DIFFICILI**

**RISCHI ED OPPORTUNITÀ**

**PROATTIVITÀ**

**STRATEGIE ALTERNATIVE**

**CONTINUITÀ**





# ESEMPIO MICEBUSTER



## PROCACCIAMENTO CIBO

È l'attività primaria del topo, quella su cui sono concentrati gli sforzi.  
È ciò per cui è progettato.

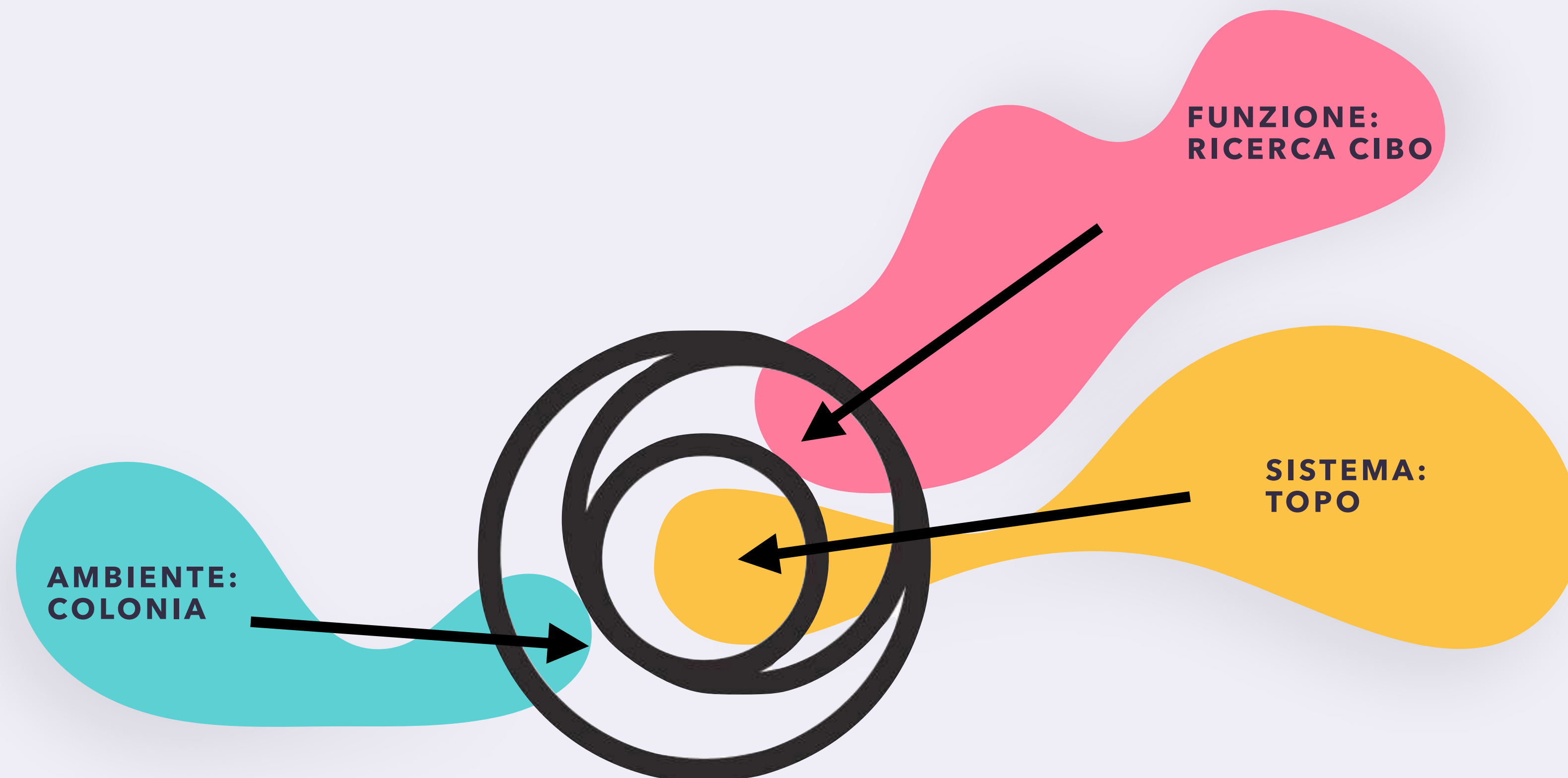


## AUTO-QUARANTENA

Individuata una nuova fonte di **cibo** non conosciuto prima da **se stesso** o dalla **colonia**, il topo assaggia e si pone in auto-quarantena per alcuni giorni al fine di verificare che questo non sia velenoso o tossico.



# ESEMPIO: SISTEMA TOPO



# ARCHITETTURA AUTOCOSCIENTE SSADA

## EMISFERO SINISTRO

Processore Seriale. Pensa in modo lineare e metodico. Totalmente focalizzato sul passato e sul futuro. Individua i dettagli nell'insieme di informazioni procurate dall'e. d., poi categorizza, organizza, associa al passato e proietta verso il futuro. Usa il linguaggio, ci fa comunicare. È quella voce, quel brusio che mi dice "lo sono".

## EMISFERO DESTRO

Processore Parallelo. Totalmente focalizzato sul presente, qui ed ora. Pensa per immagini, impara cinestheticamente. Le informazioni fluiscono simultaneamente attraverso i sistemi sensoriali come energia. Ci mette in contatto con l'ambiente e con gli altri attraverso i nostri sensi.

## INTEROCEZIONE

È la capacità di riconoscere le sensazioni, gli stimoli. È una consapevolezza interna, espressa ad esempio come: un respiro, la fame, la sazietà, un dolore, etc. Questi elementi mi fanno capire se tutto è a posto o se c'è qualcosa che non va in me stesso.

## PERCEZIONE

È la capacità di acquisire consapevolezza di una realtà esterna mediante i sensi. Ad esempio: un colore, un oggetto, il movimento, etc. Questi elementi mi aiutano a comprendere come sto nell'ambiente esterno.



# APPROCCI



**SISTEMA NON COSCIENTE**



**AGENTE/CONTROLLORE ESTERNO**



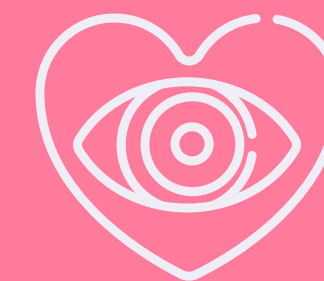
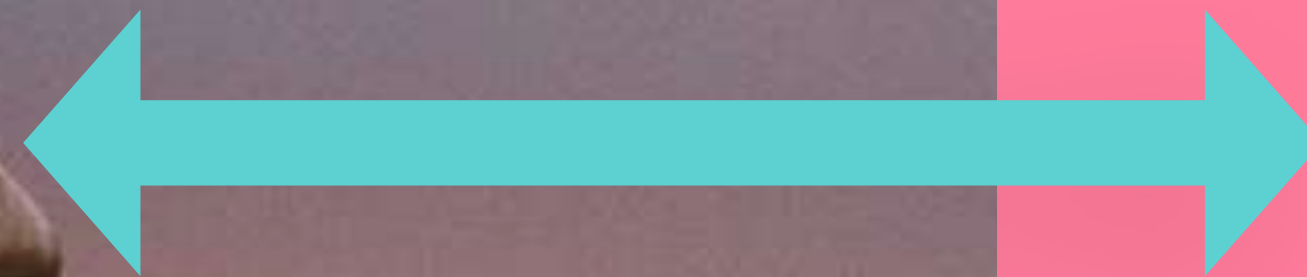
**SISTEMI AUTO-COSCIENTI  
SELF-SITUATIONAL-AWARENESS**



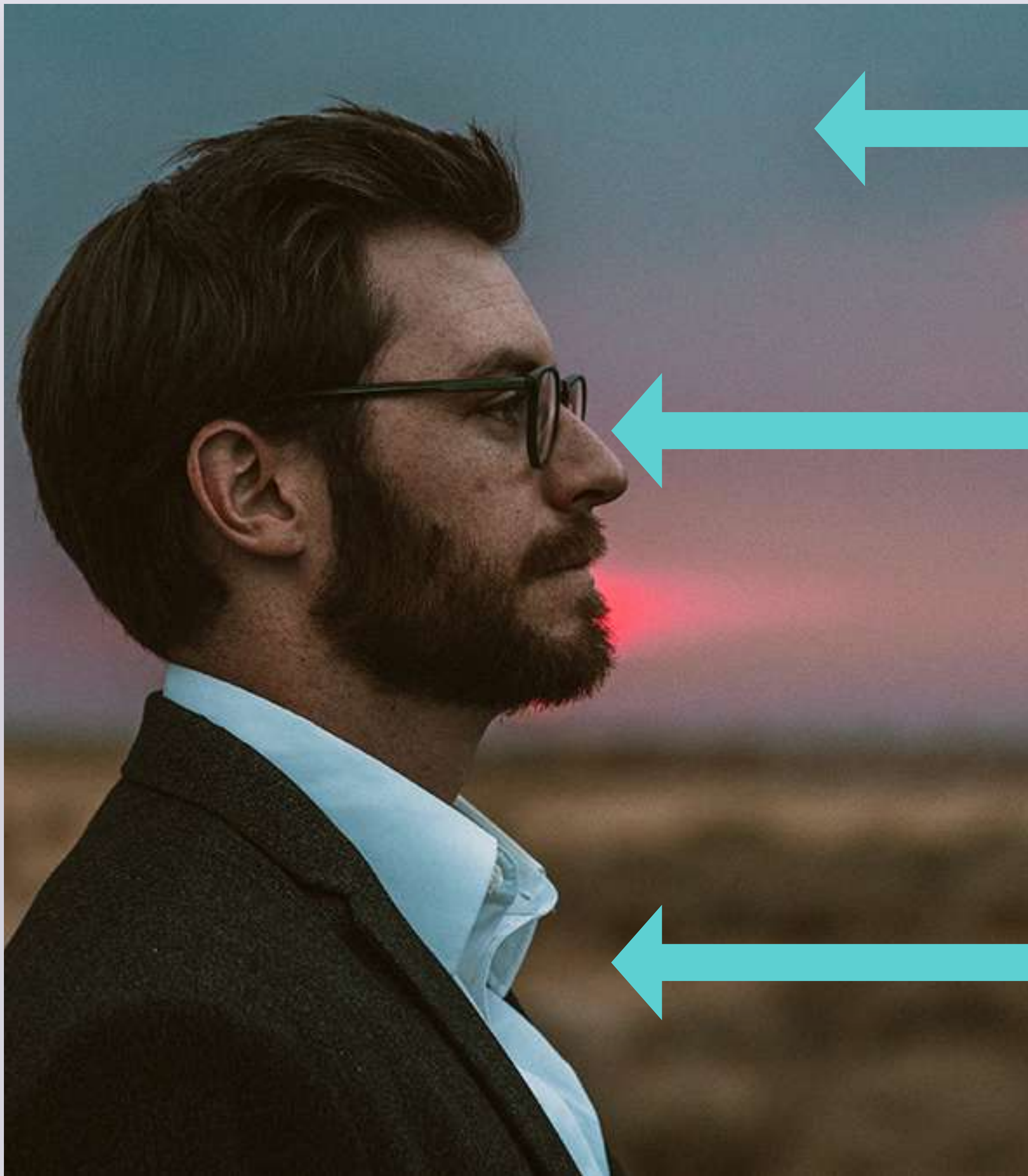
**PERCEZIONE**

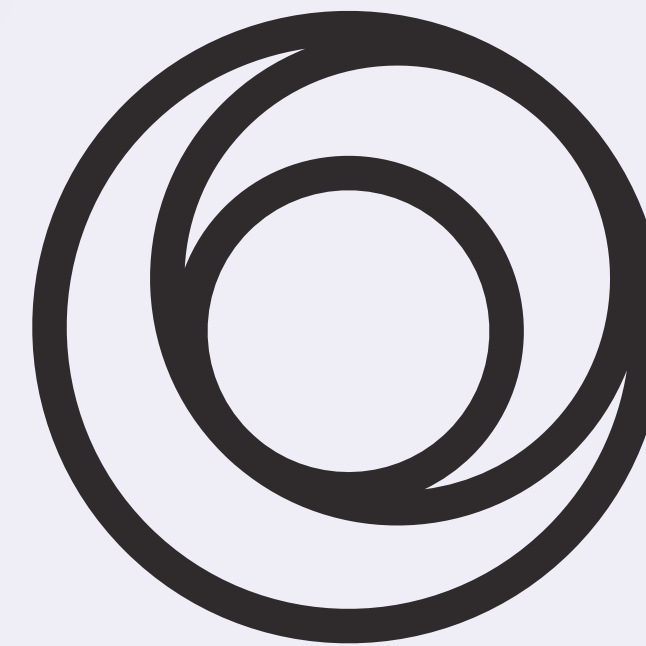


**FUNZIONE, COMPITO, OBIETTIVO**



**INTEROCEZIONE**

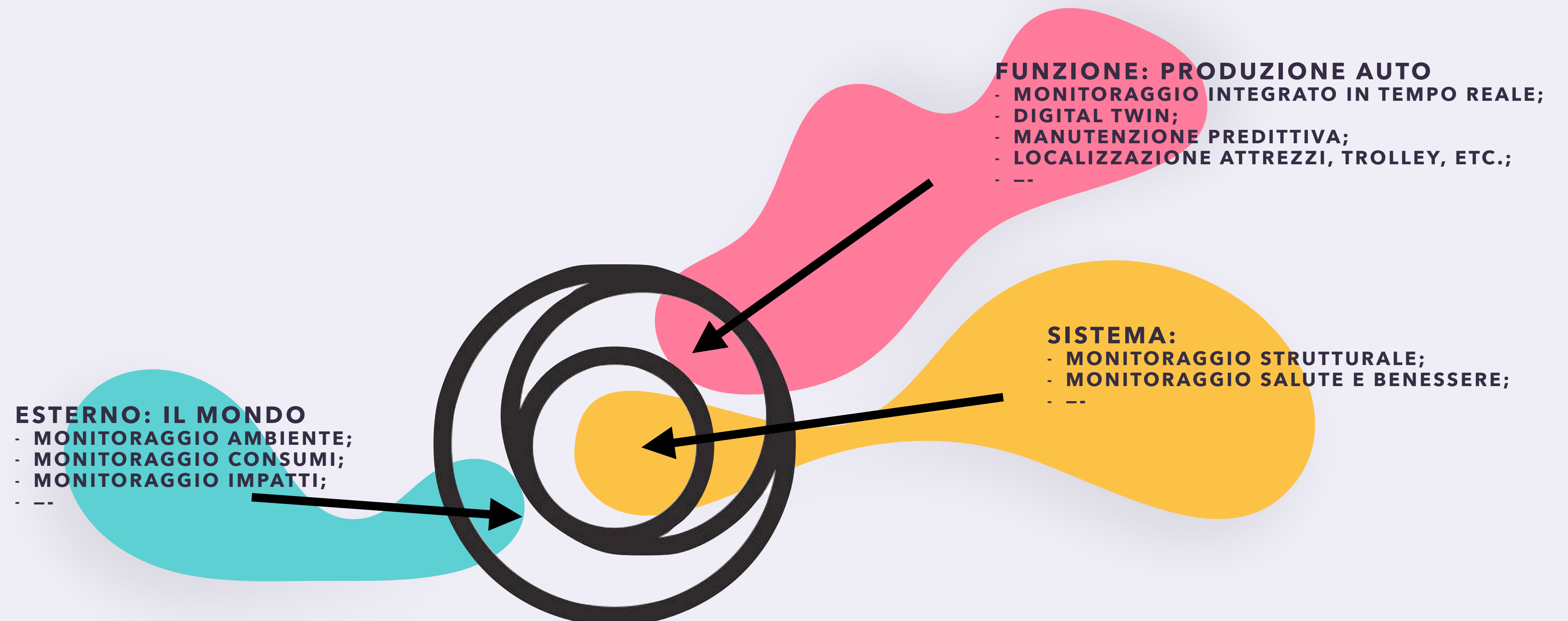




self-situational-  
awareness SSA

# SISTEMA STABILIMENTO

Sistema auto-cosciente: spunti di innovazione



Mappa di affidabilità dei Dati Covid19

25 Apr 2021



# SSADA, ANOMALIE ED AFFIDABILITÀ DEI DATI

POCO AFFIDABILE



NON AFFIDABILE

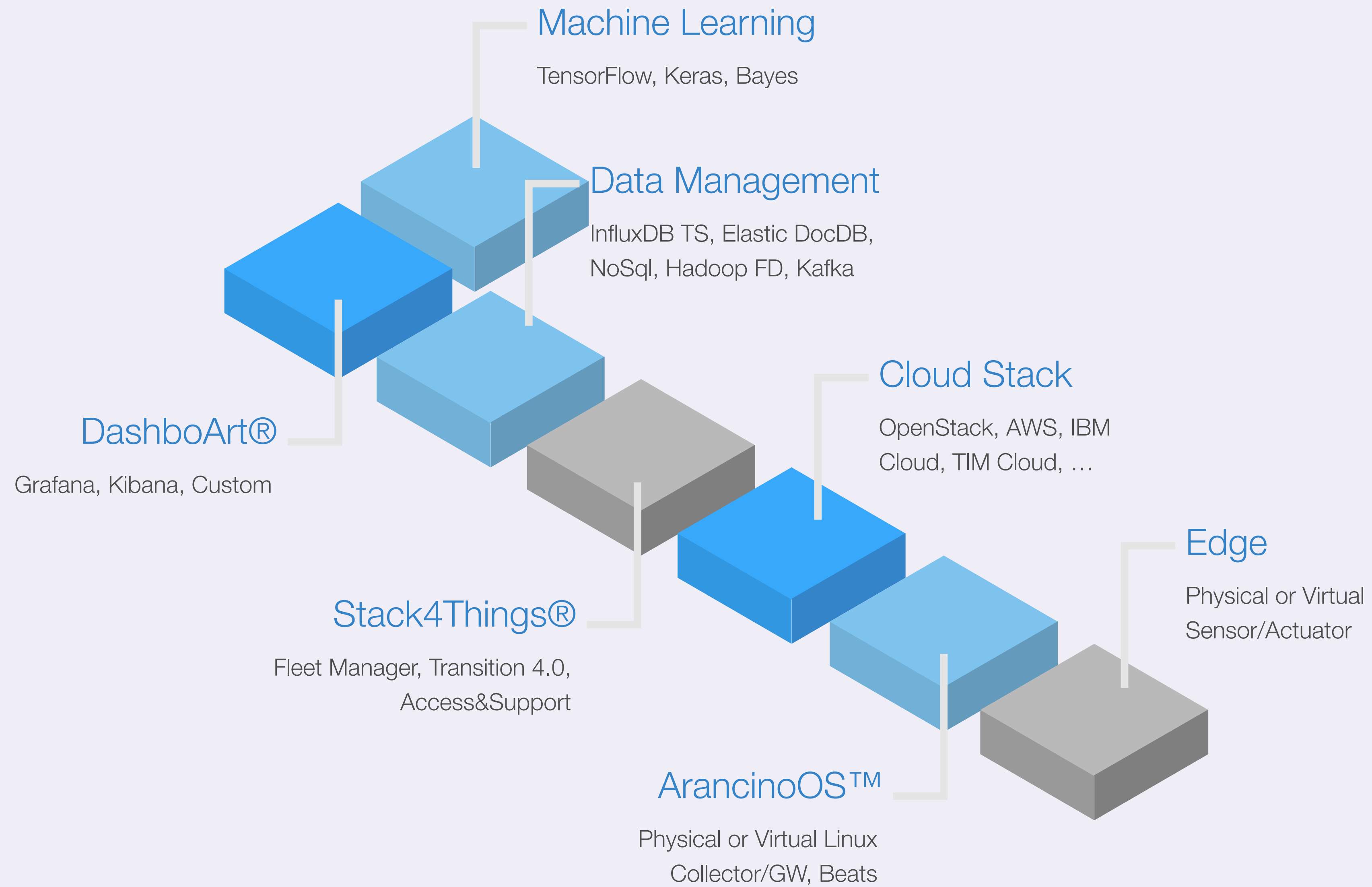


AFFIDABILE

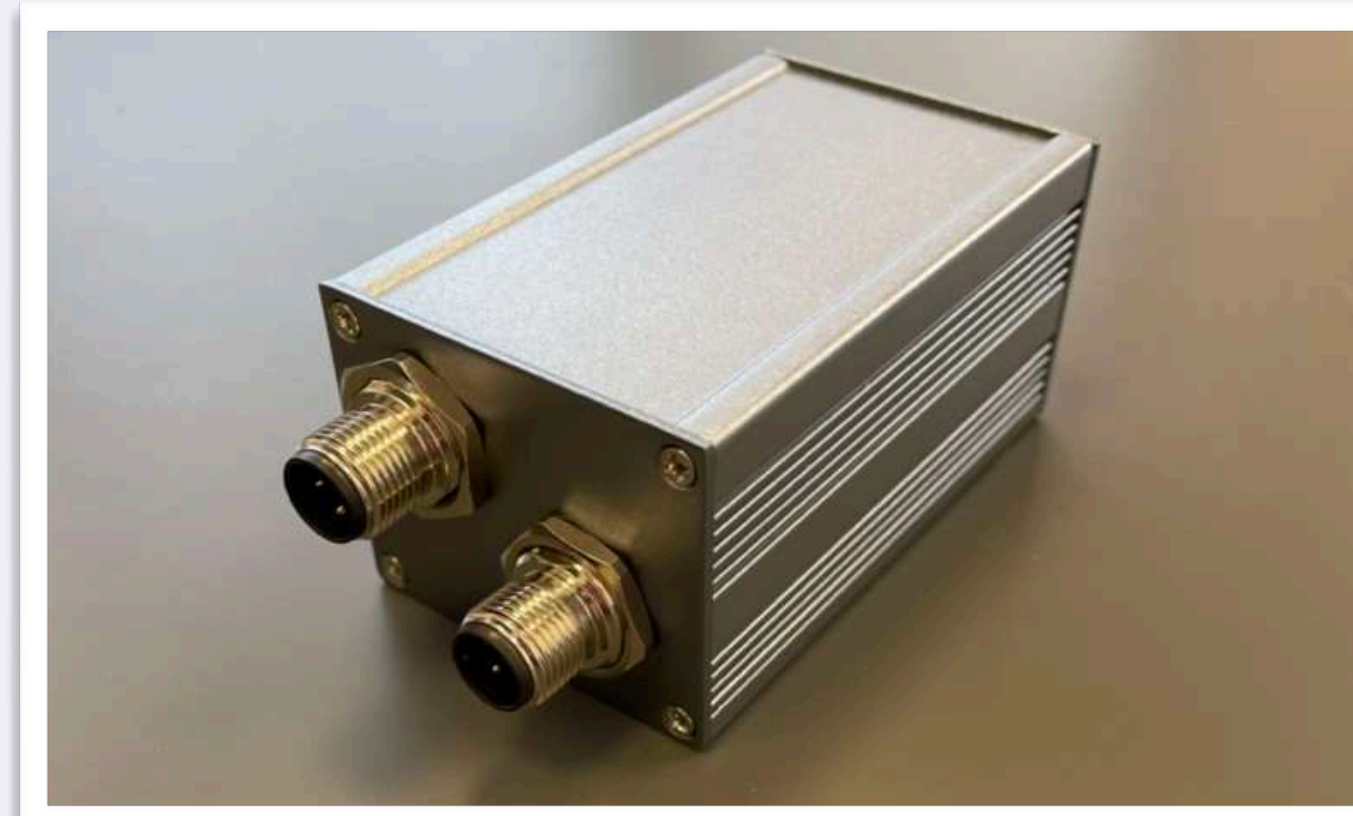


chartme.io

**COSA**



# SUPER DATALOGGER: ARANCINO.AI





# GALLERIA APPLICAZIONI

# ANTENNE MOBILI



# SEMI-RIMORCHI



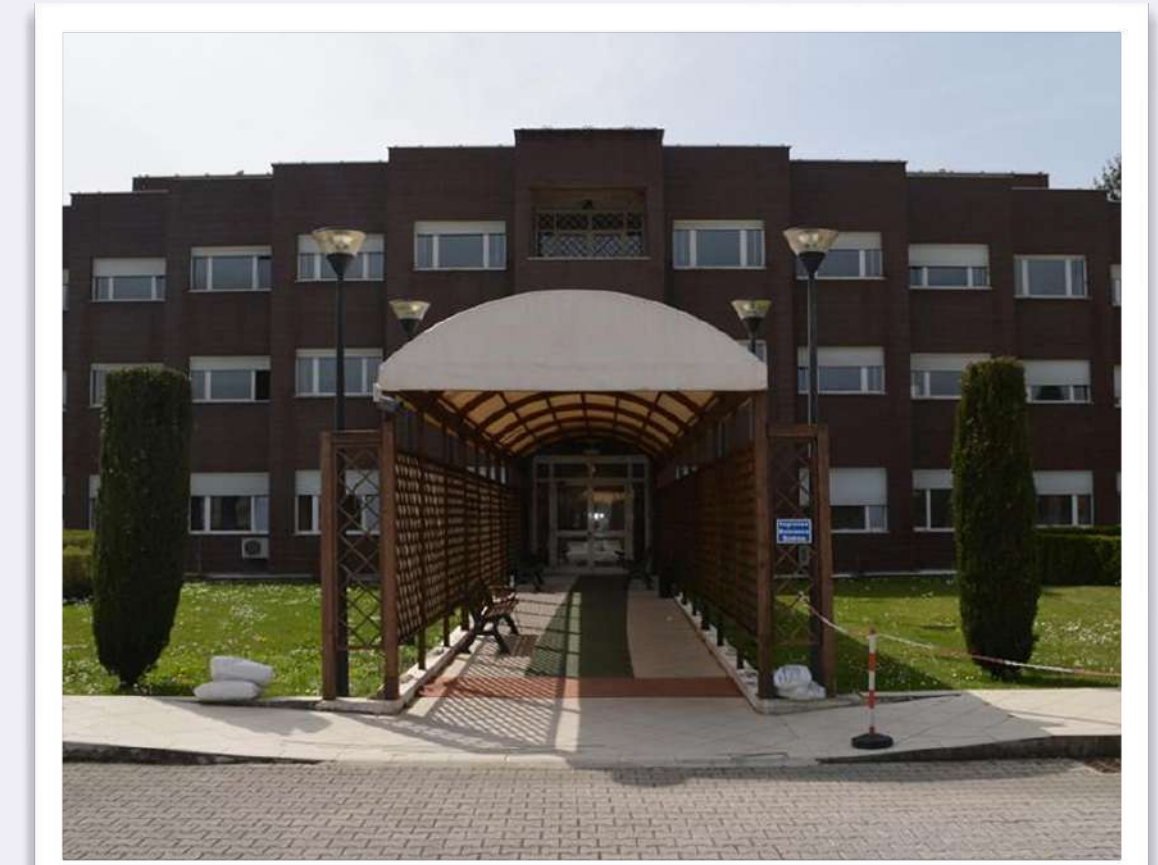
# RIBALTABILI



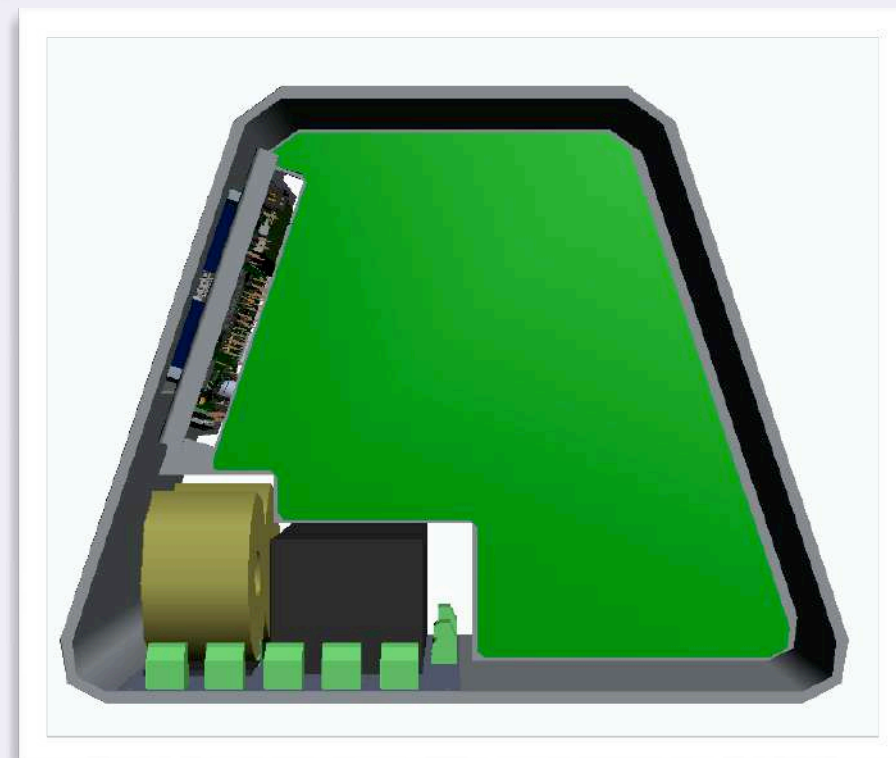
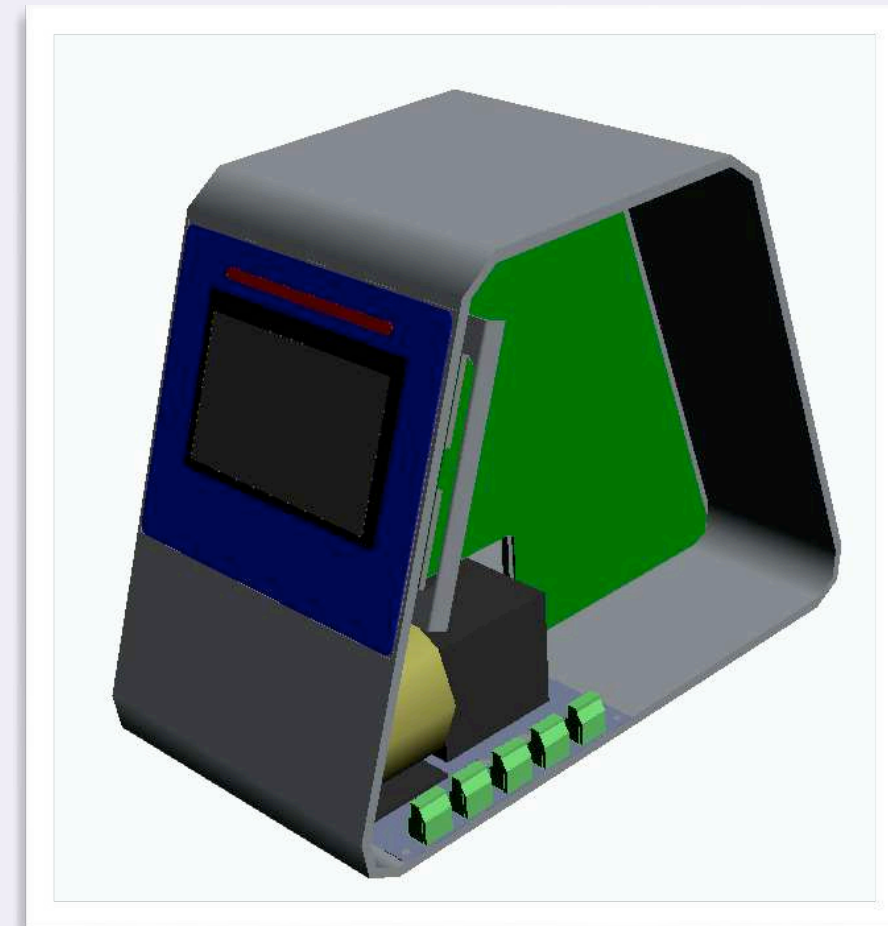
# DISPOSITIVI MEDICALI



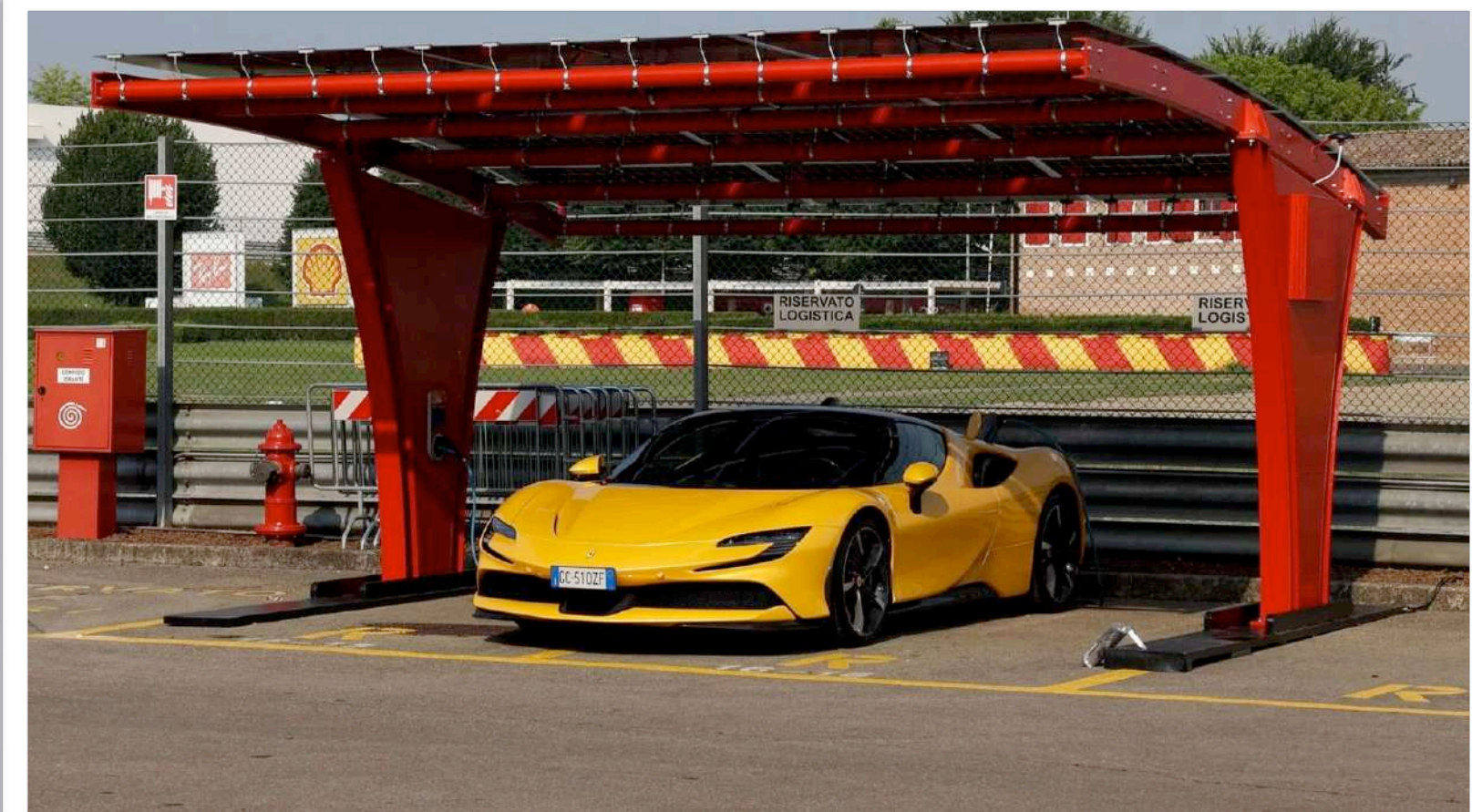
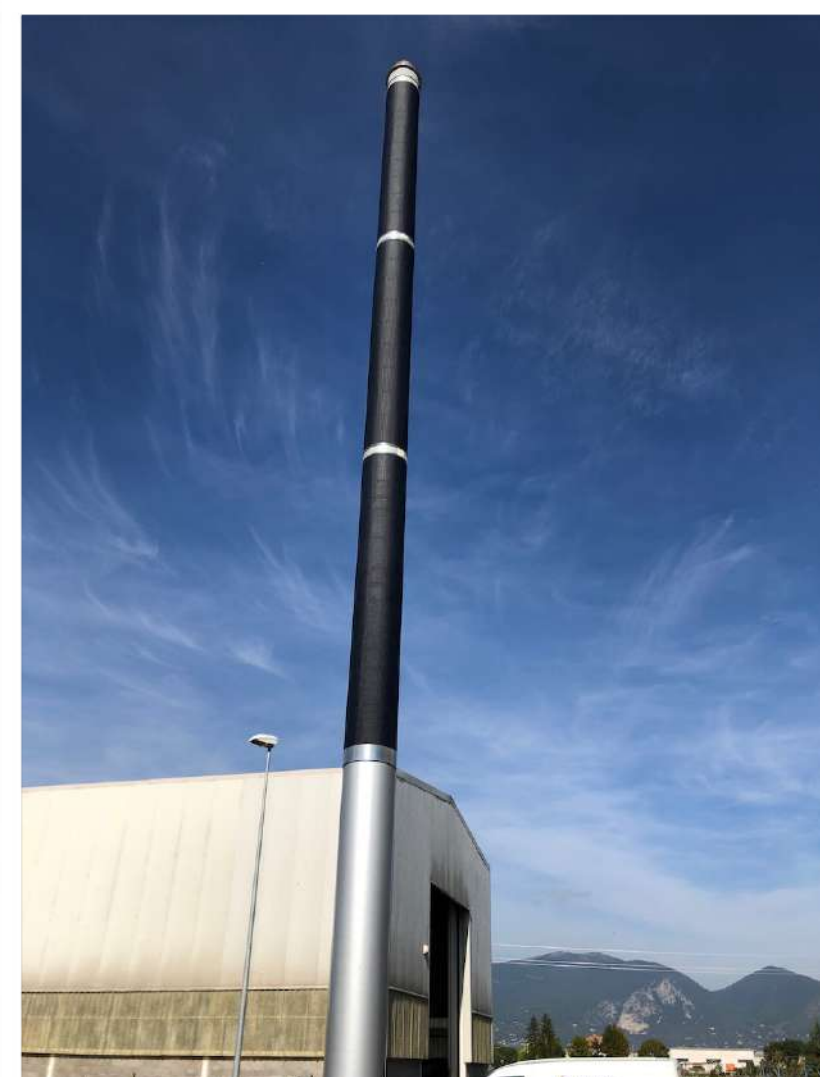
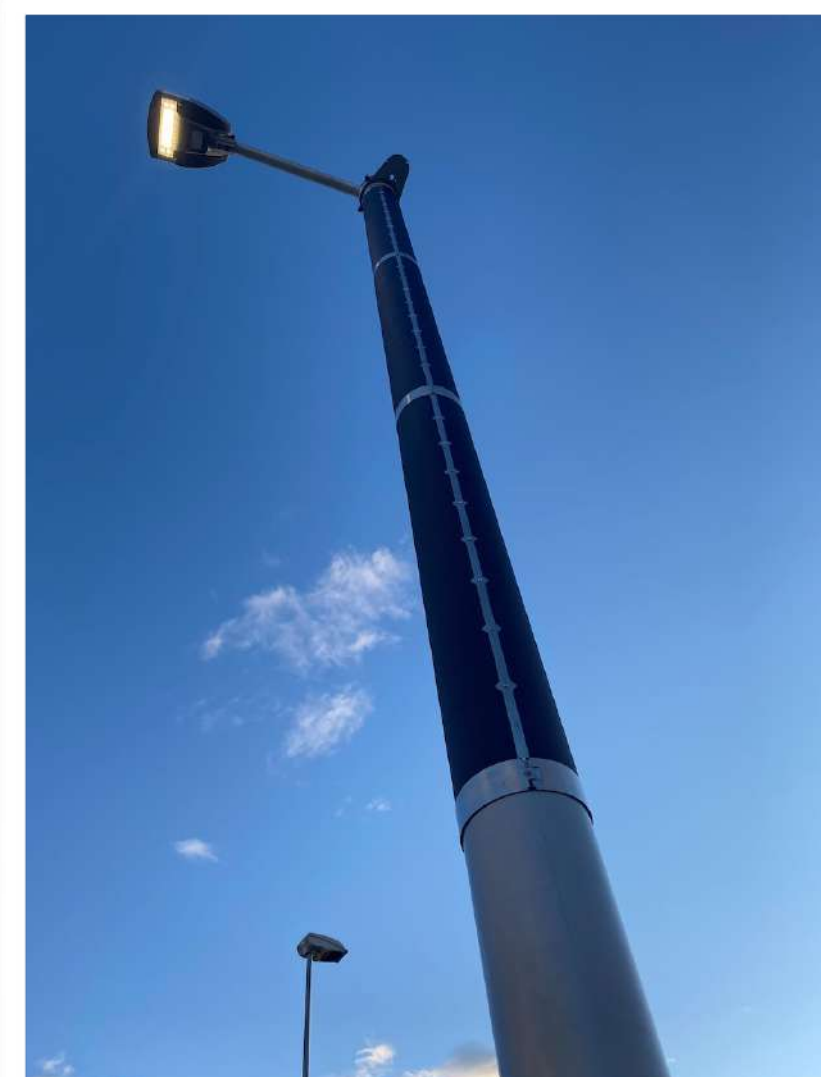
# SANITÀ



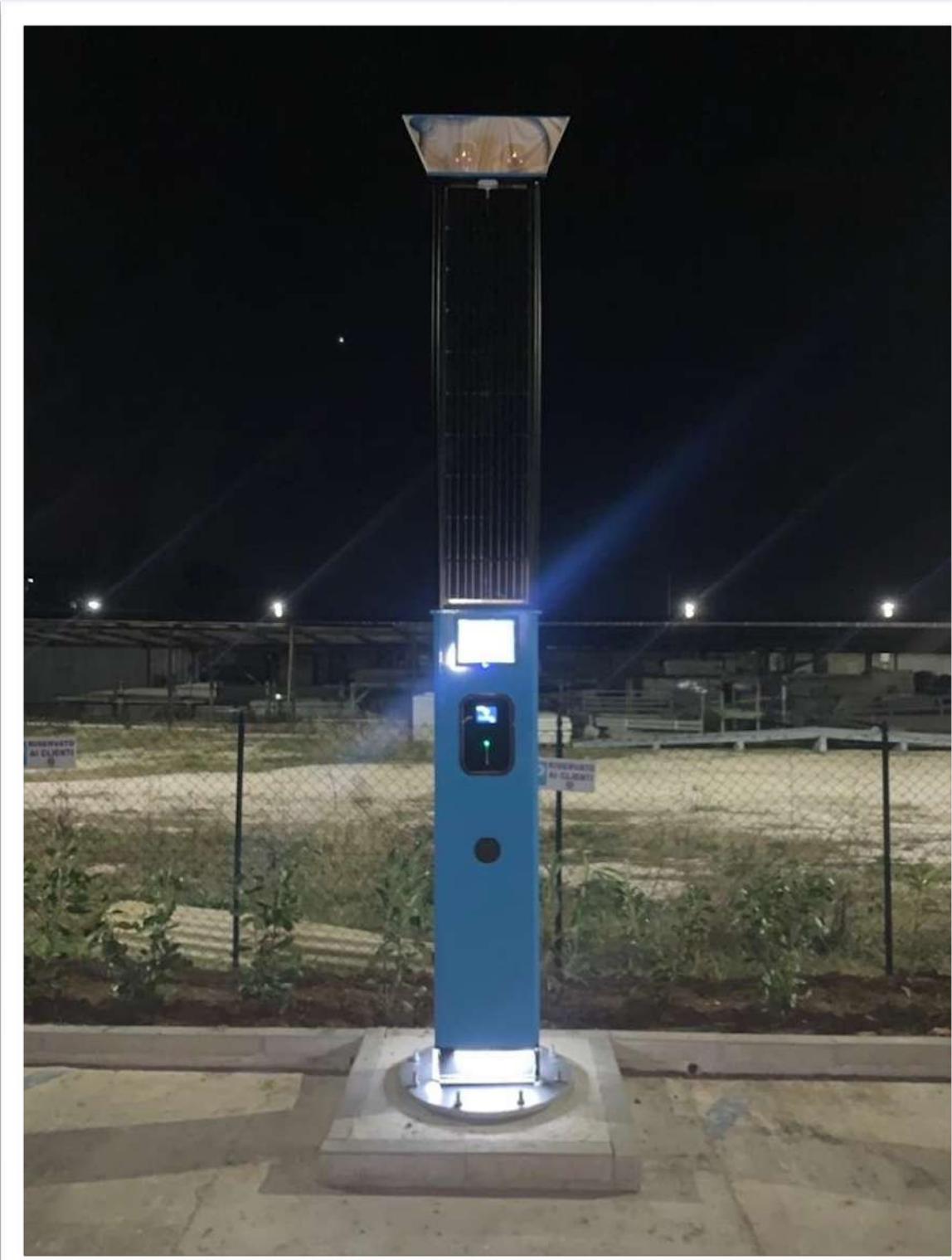
# SALDATRICI SPECIALIZZATE



# ILLUMINAZIONE E FOTOVOLTAICO



# RICARICA ELETTRICA



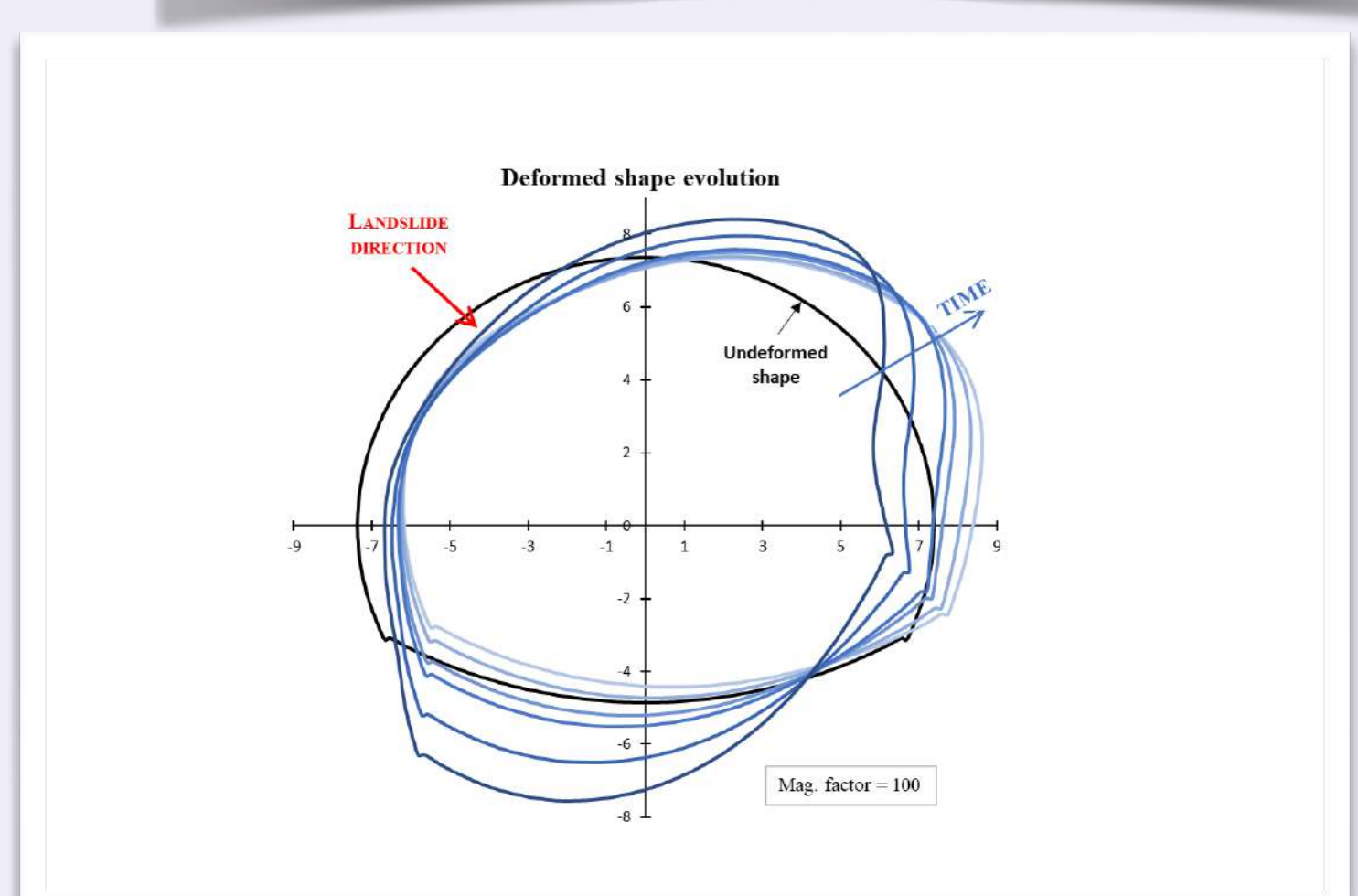
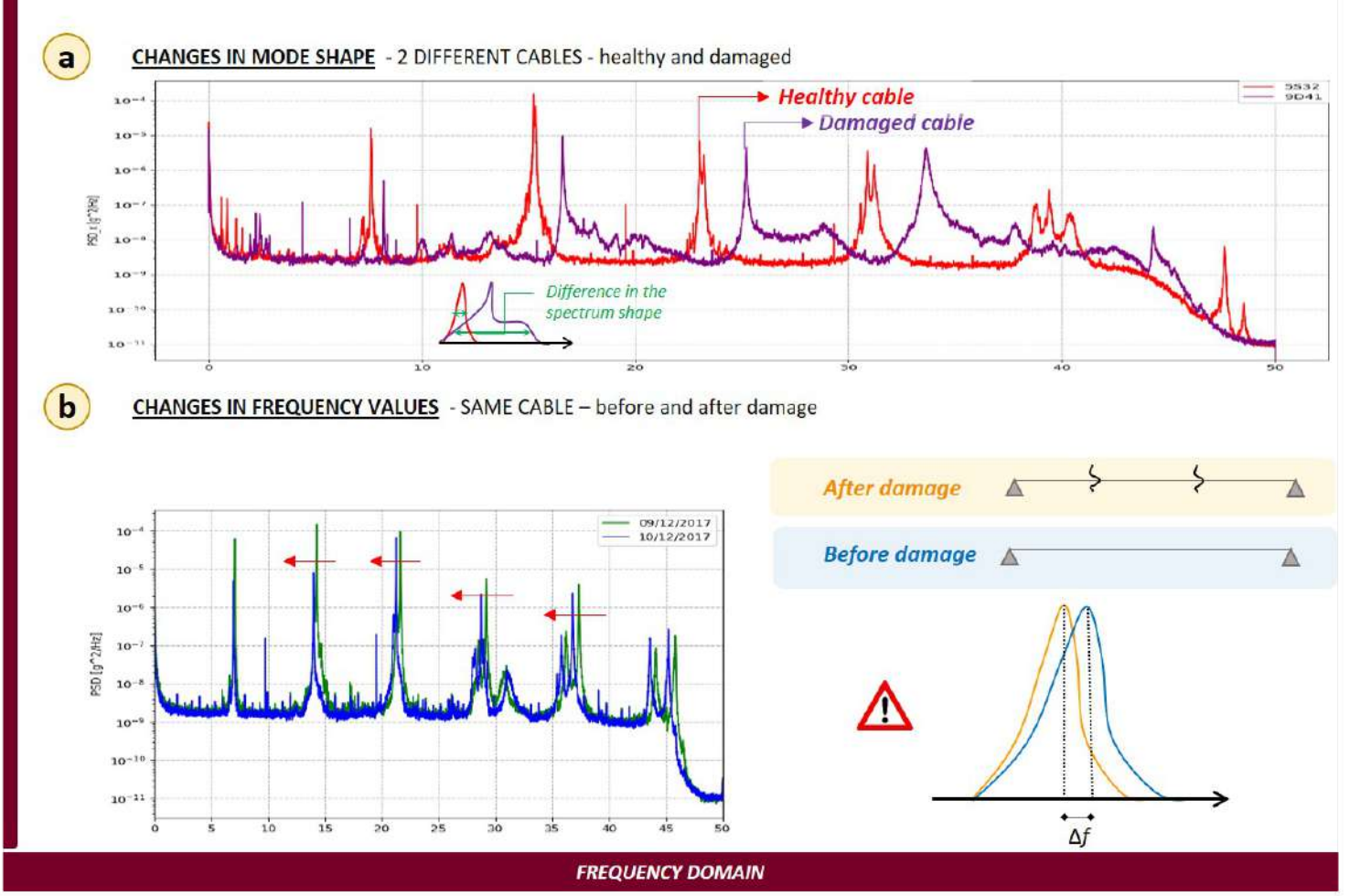
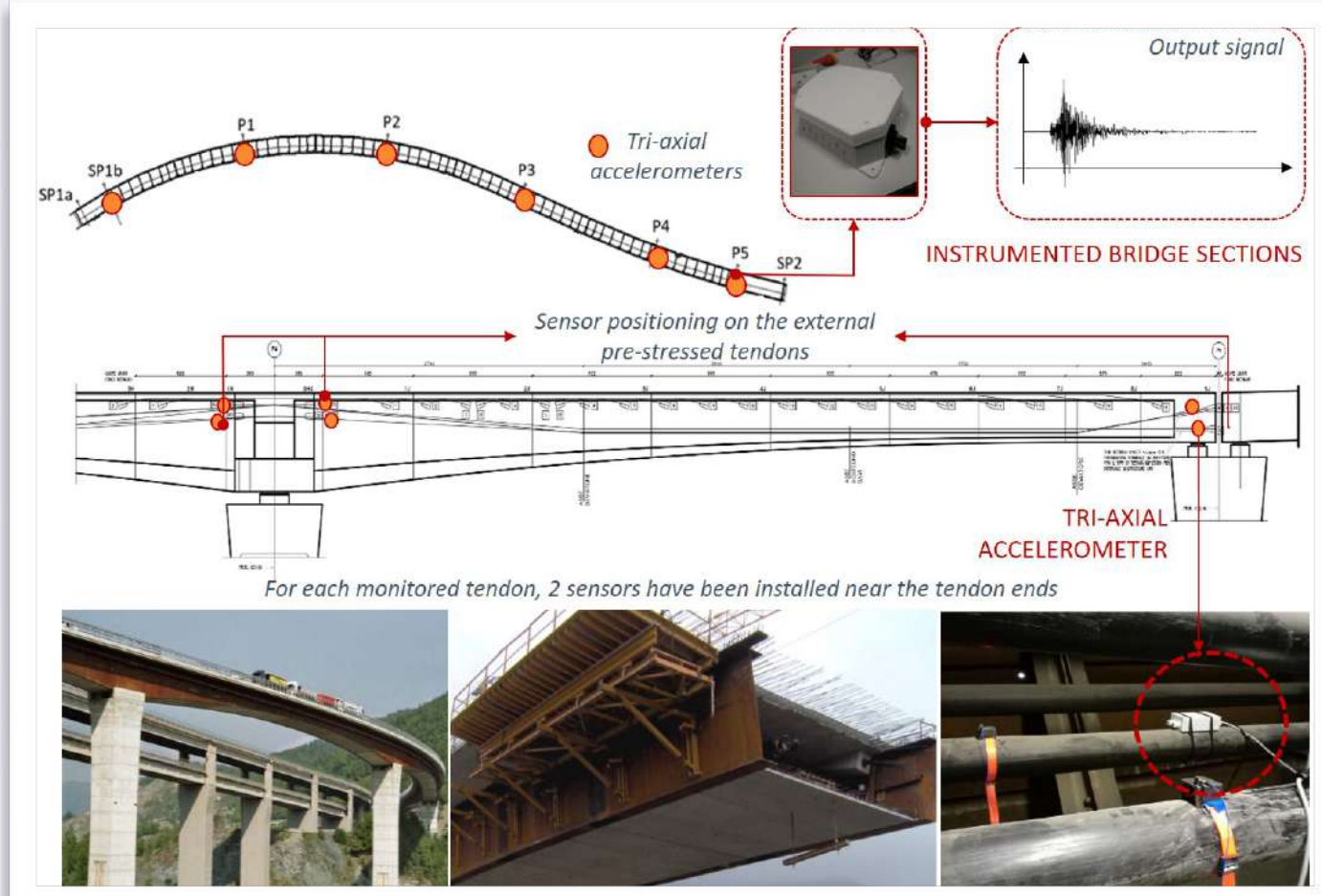
# ENERGIA



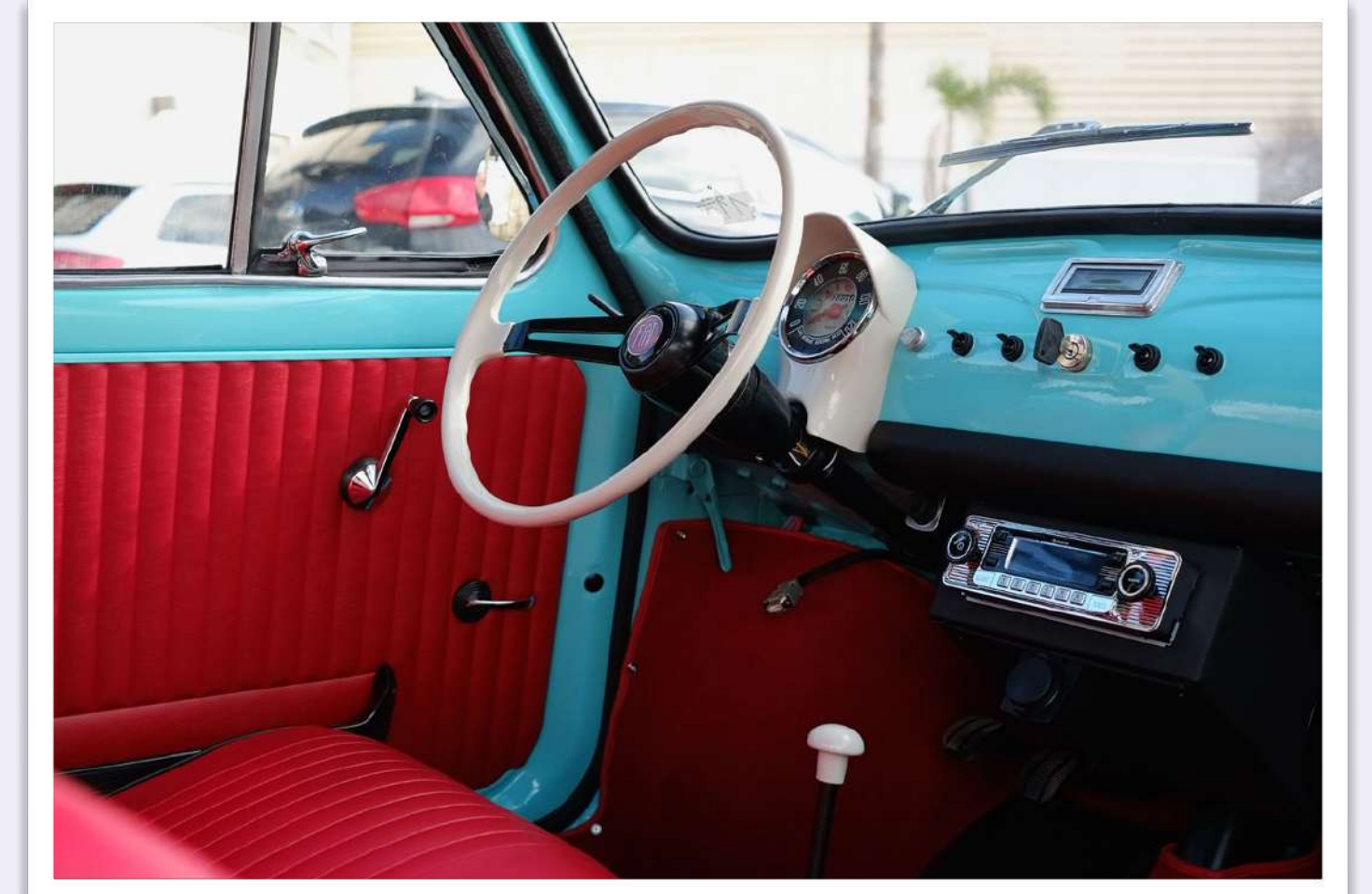
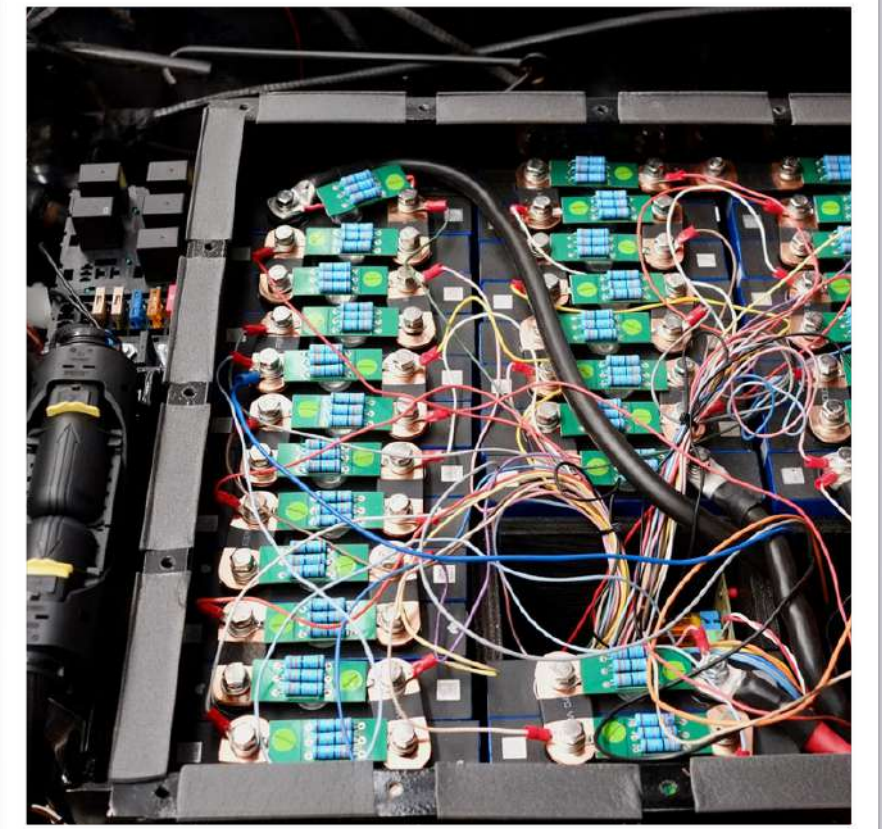
# TRATTAMENTO ARIA ED ACQUA



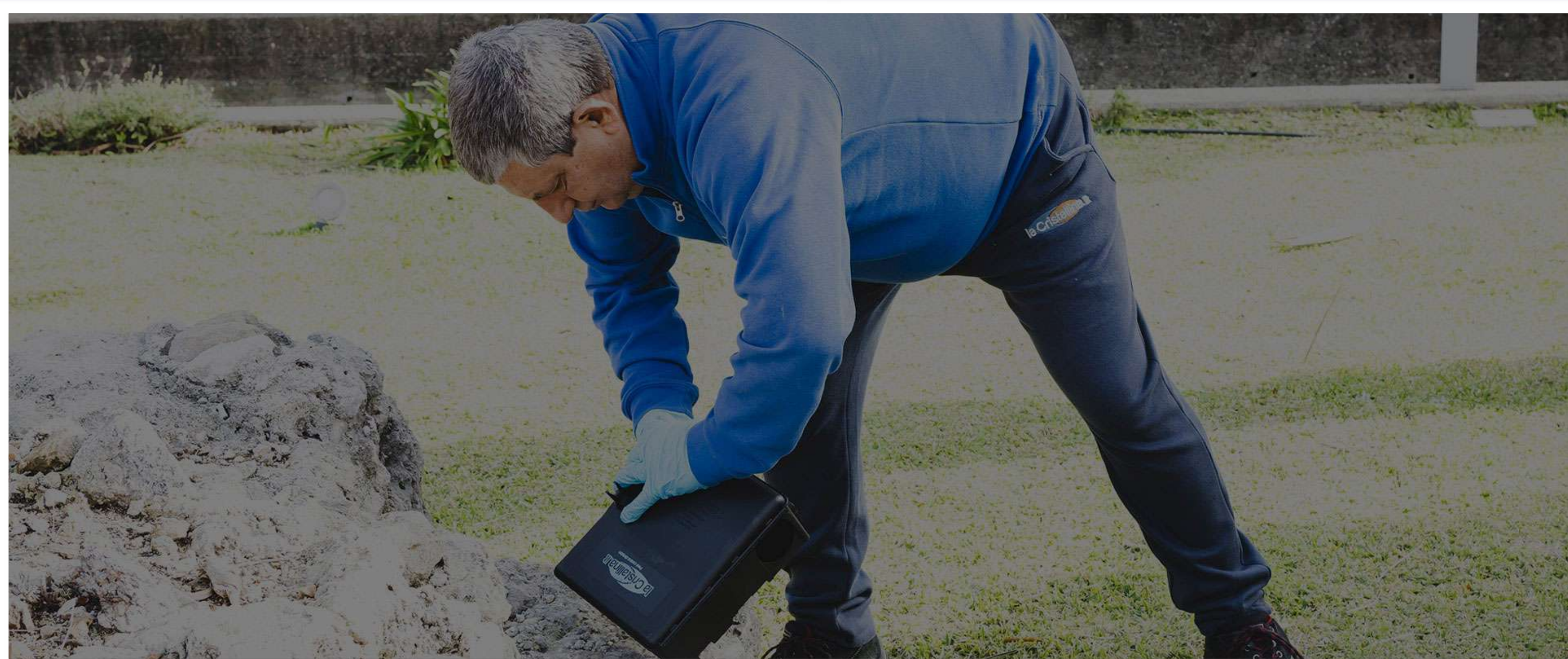
# SISTEMI DI MONITORAGGIO



# MEZZI ELETTRICI



# MONITORAGGIO RODITORI E STRISCIANTI



# ISOTERMICI



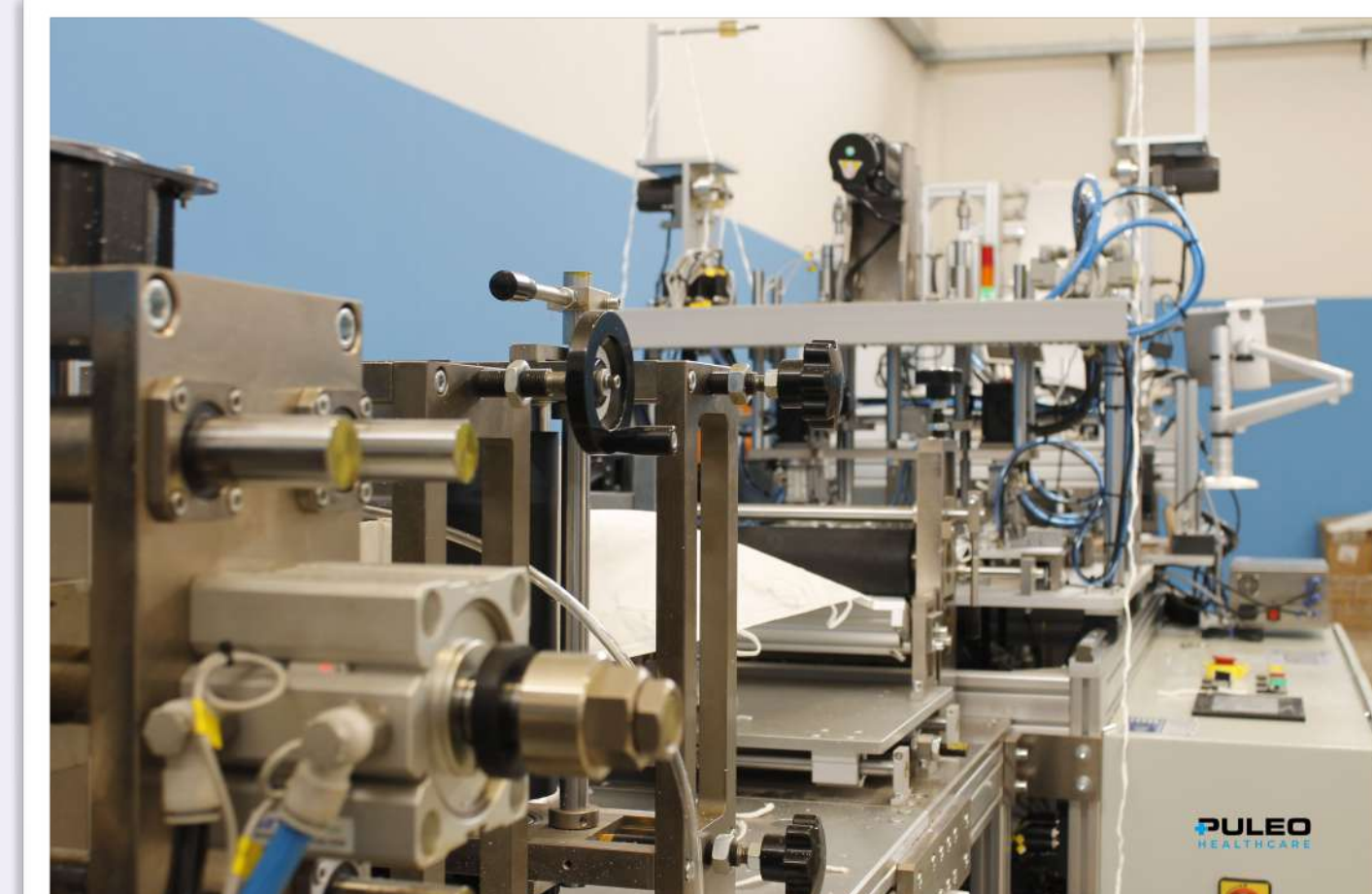
# ALIMENTARI



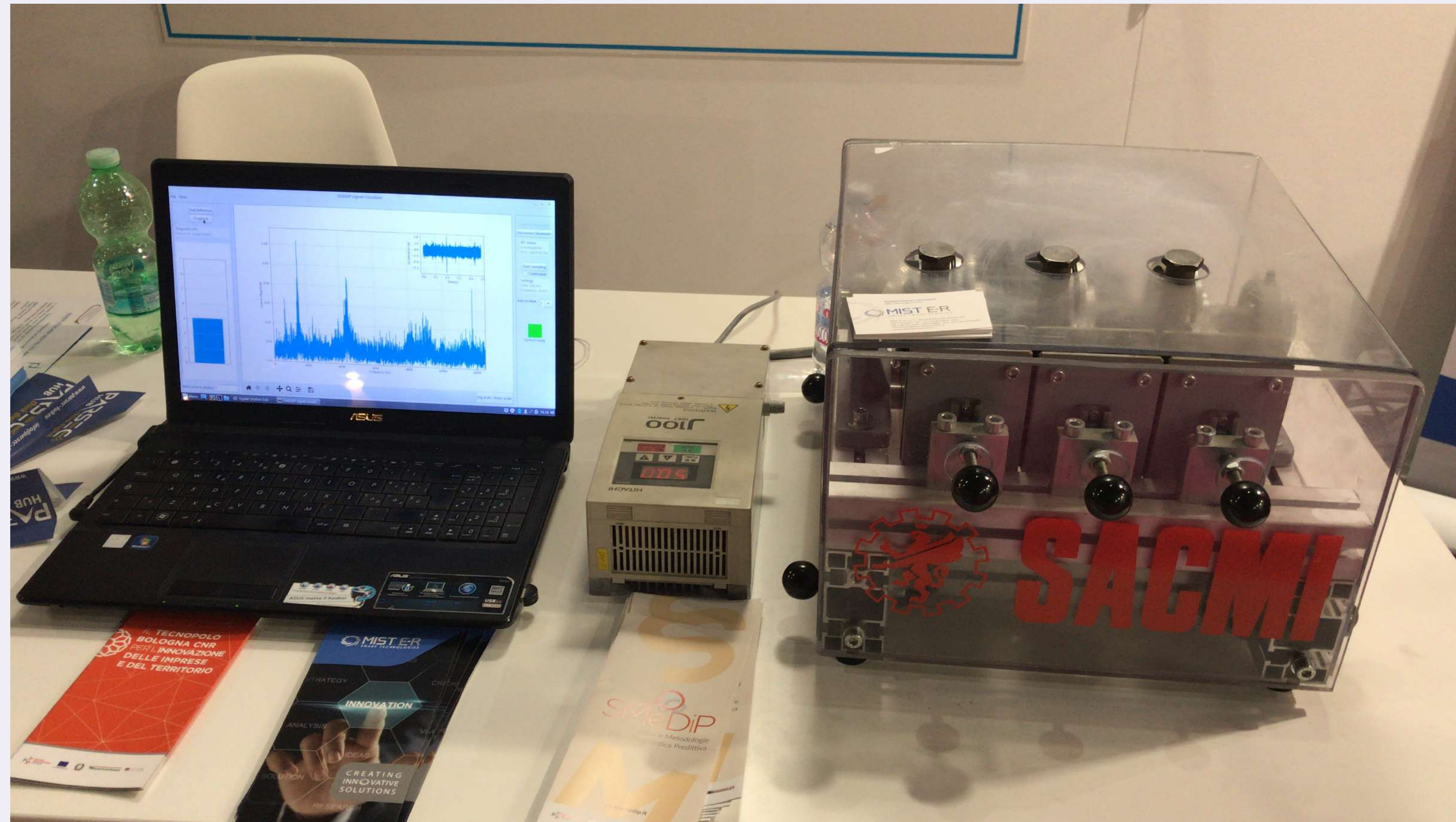
# ETICHETTE DI LUSO



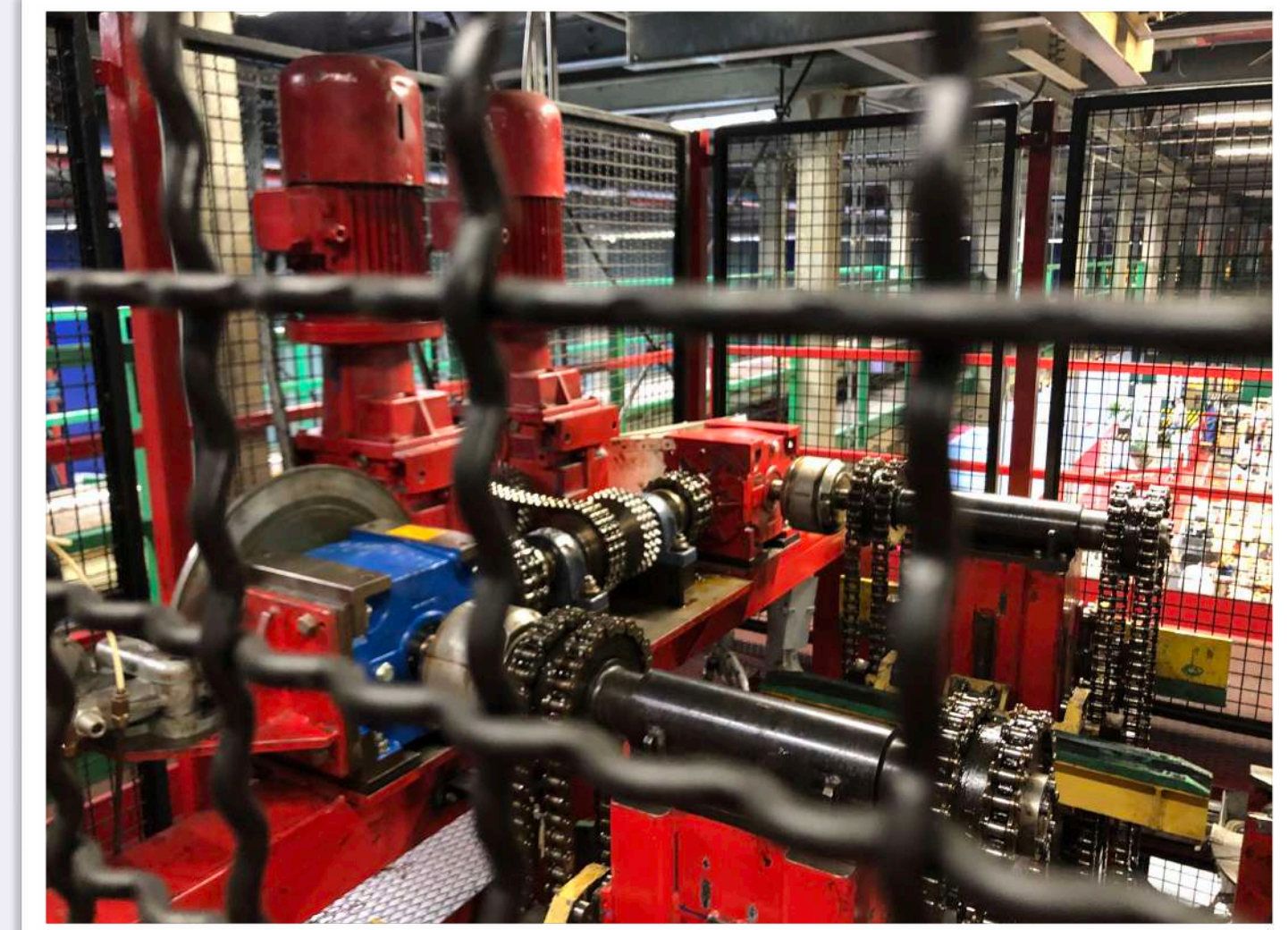
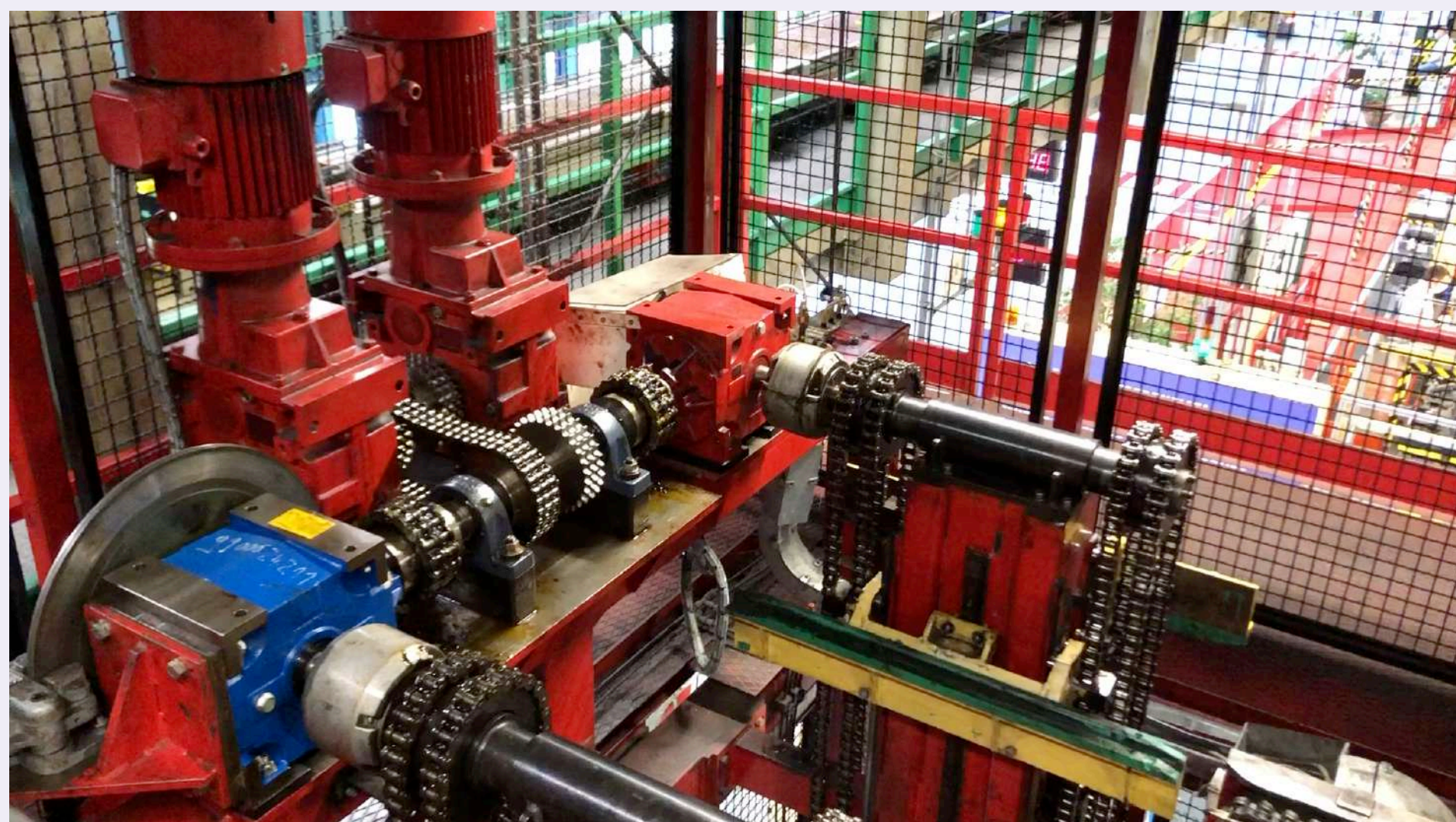
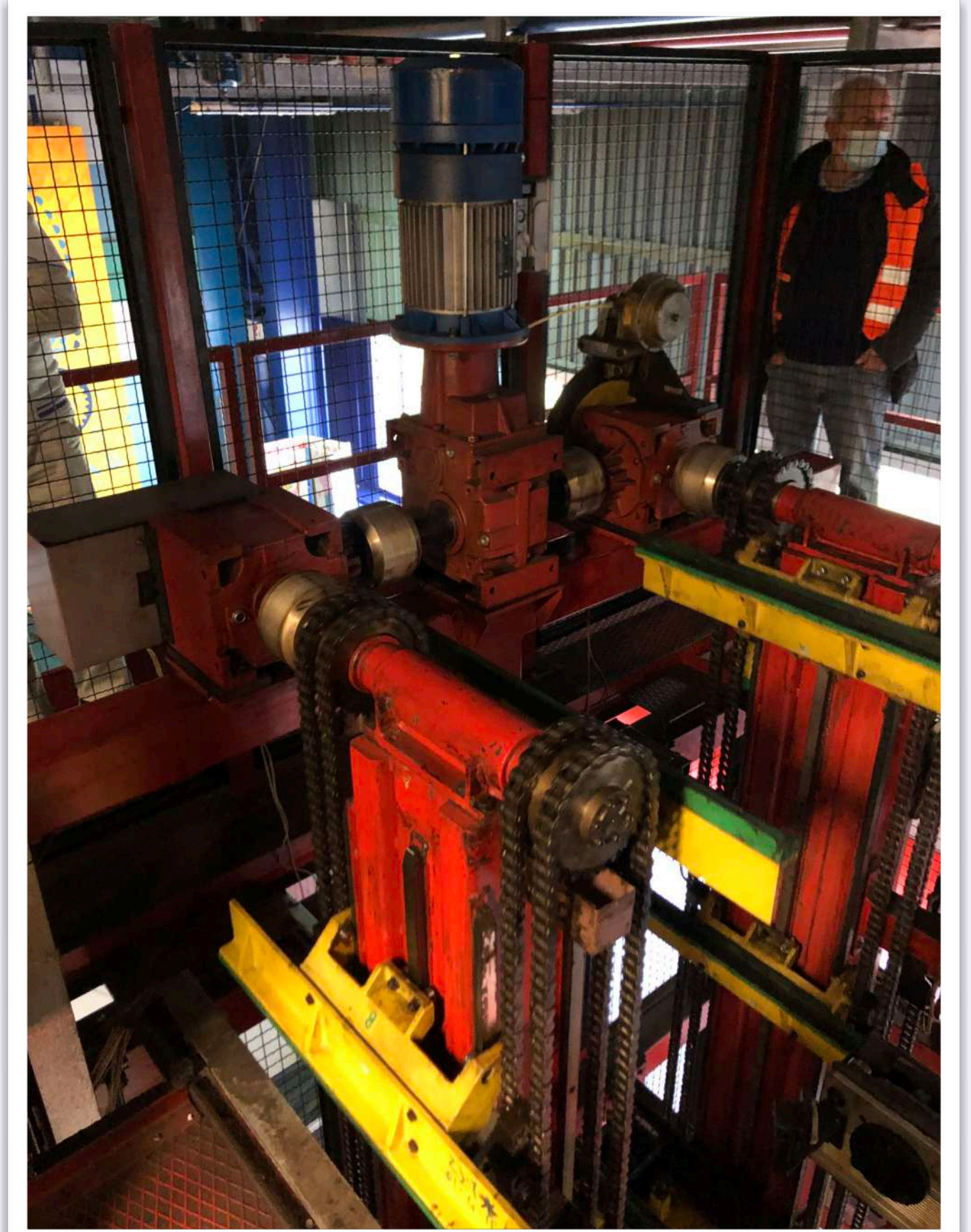
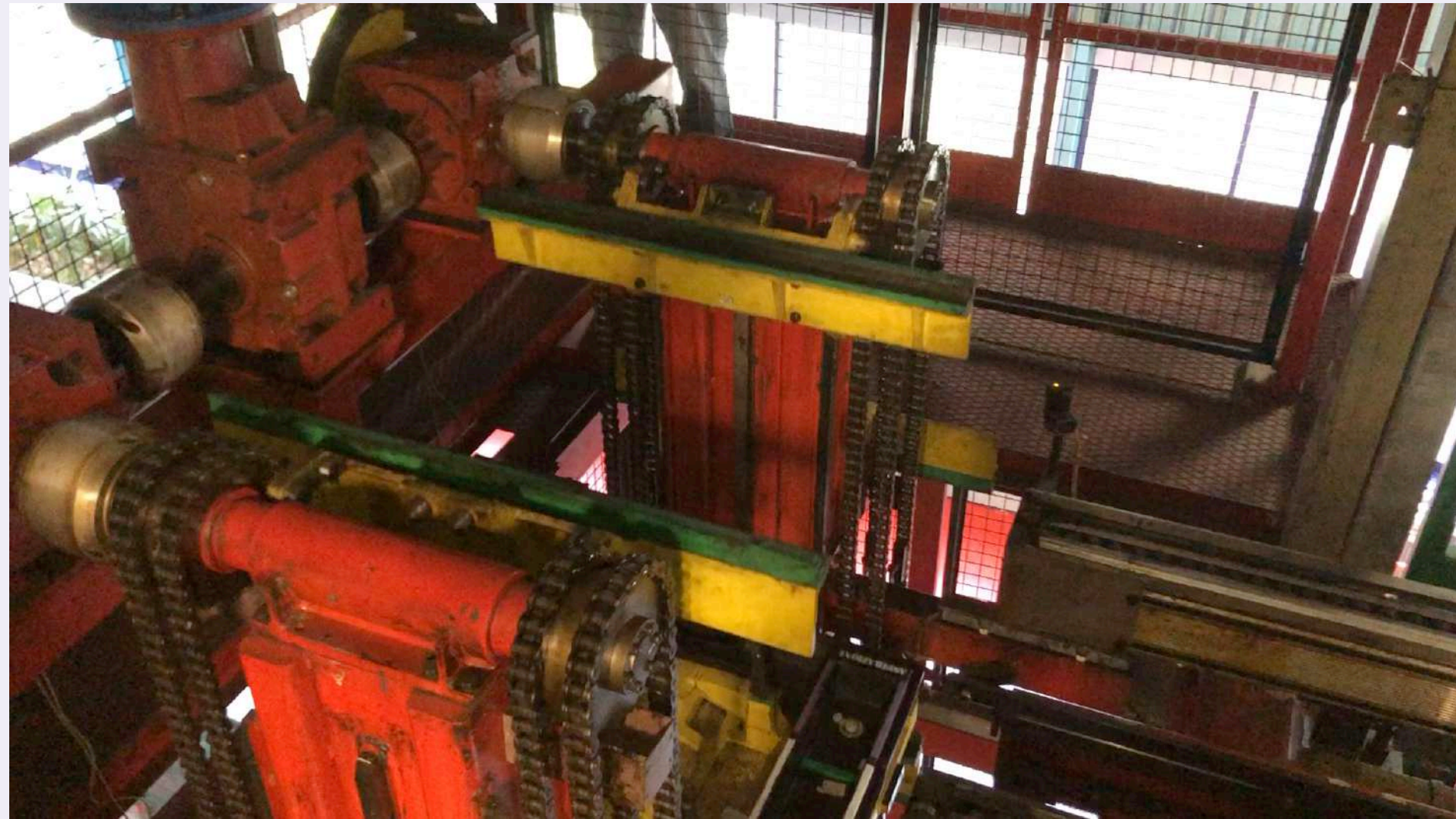
# MASCHERINE



# MANUTENZIONE PREDITTIVA?



# MANUTENZIONE PREDITTIVA



# FABBRICA VIVA E INDUSTRIA 5.0

