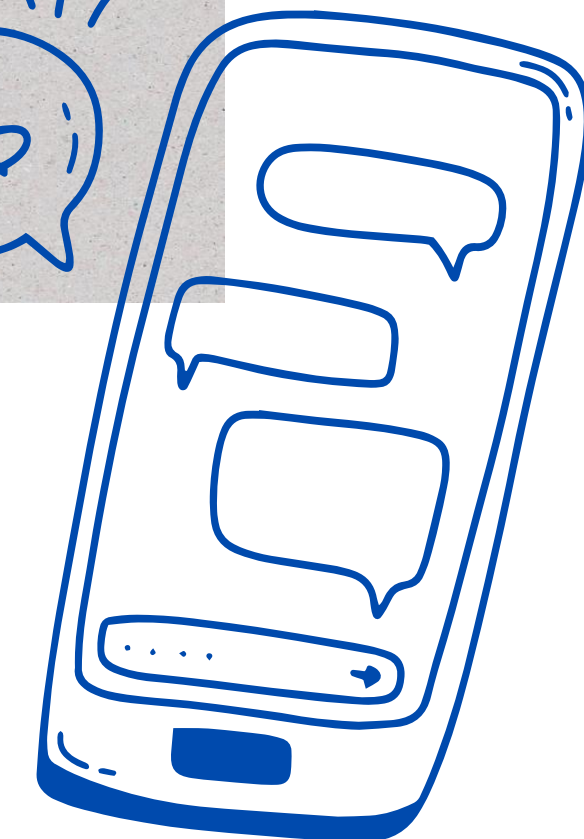


# Economia Social Challenge

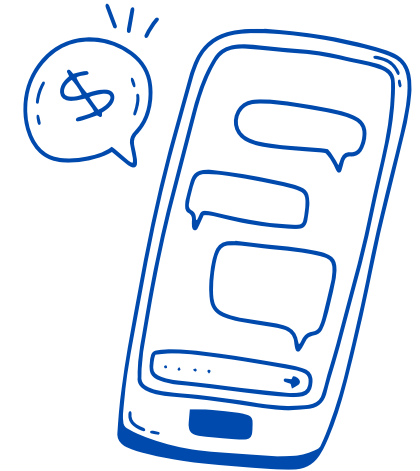


Università  
degli Studi di  
Messina  
DIPARTIMENTO DI ECONOMIA





# Cos'è l'Economia Social Challenge?



**Una competizione che mette alla prova la creatività degli studenti nella comunicazione economica sui social media.**

**Con l'obiettivo di sensibilizzare sull'importanza dell'economia nel mondo digitale attraverso la creazione di contenuti per Instagram**

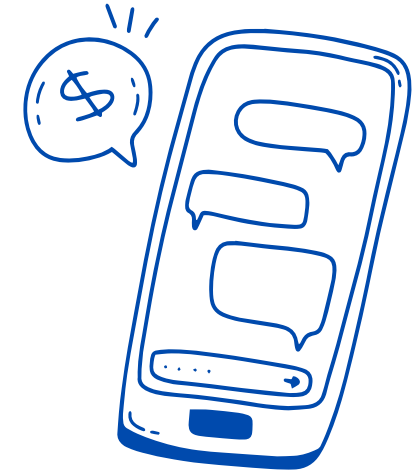
**Destinatari: Studenti dal terzo al quinto anno delle scuole superiori**

**Partecipazione in squadre, supervisionate da studenti universitari del Dipartimento di Economia**





# Come funziona la competizione?



**Creazione di un reel o contenuto visivo per Instagram (max 60 secondi)**

**Invio tramite WeTransfer o email con i dati del team e del Brand Ambassador supervisore**

**I contenuti verranno pubblicati sulla pagina social del Dipartimento di Economia**

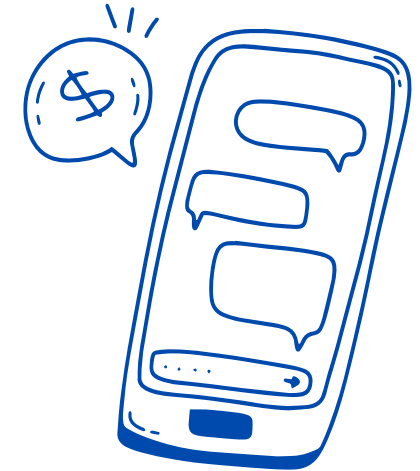
**La vittoria si basa sul numero totale di interazioni ricevute (like, commenti, condivisioni)**

**La premiazione finale si svolgerà presso il Dipartimento di Economia**





# Regole principali



**Contenuti originali, creativi e legati all'economia**

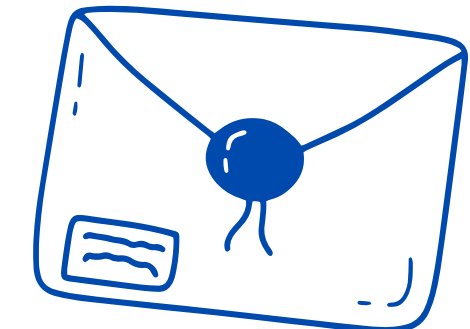
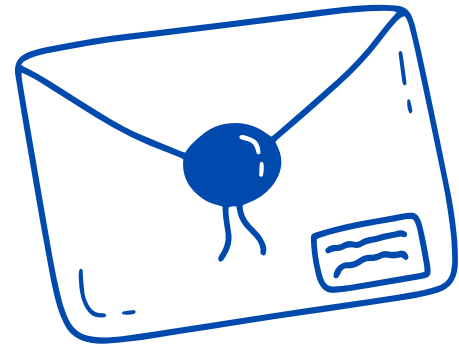
**No contenuti offensivi, discriminatori o che violino le regole di Instagram**

**Rispettare il copyright e l'autorizzazione all'uso delle immagini**

**Riconoscimento accademico: agli studenti che si iscriveranno al Dipartimento di Economia sarà data possibilità di convalidare i crediti formativi per il tirocinio curricolare**



# Come iscriversi?



- **Compilazione di un modulo fornito dal Dipartimento**
- **Firma della liberatoria per la pubblicazione delle immagini**
- **Partecipazione gratuita!**

**Per qualsiasi richiesta di chiarimento  
contattare il Dipartimento di Economia:  
[orientamento.economia@unime.it](mailto:orientamento.economia@unime.it).**

